

Gemengd gebruik Kontich (2550)

€245.000,-



BIED-MOMENT

 3  1  ja

----- BIED-MOMENT ----- Wees er snel bij want de kans is groot dat U anders te laat bent...

Van vrijdag 29 november tot en met zaterdag 07 december kan U deze woning bezoeken na het maken van een afspraak via welkom@dehuisleverancier.be of op het telefoonnummer 0489/069.000. U kan daarna een bod onder, op of boven de instelprijs onder gesloten omslag binnenbrengen bij ons op kantoor... het volledig reglement van het Bied-Moment krijgt U bij een bezoek ter plaatse.

Midden in het centrum van Kontich vinden we deze handelszaak met bovengelegen duplex-appartement terug, zalig gelegen, waar elke dag honderden klanten voorbij uw zaak komen.

Het handelsgelijklvloers bestaat uit een winkelruimte, die je kan inrichten zoals jij het graag wil. Achter de winkelruimte ligt nog een praktische bureaokamer en zitplaats met keuken. De veranda achter deze laatste kamer leid je nog verder naar de tuin... Wie wil kan de hele gelijkvloerse verdieping omvormen tot één grote ruimte van meer dan honderd vierkante meter, ideaal toch?

Aangekomen op de eerste verdieping, in het duplex appartement boven de zaak, zal je meteen opvallen dat de leefruimte een heel mooie oppervlakte heeft. Op deze verdieping vinden we de te vernieuwen keuken en badkamer terug, alsook een eerste slaapkamer achteraan gelegen.

Nog een verdieping hoger zijn er nog twee slaapkamers ter uwer beschikking.

Dit is niet wat U zoekt? de Huisleverancier biedt U totaal exclusief het nieuwe concept aankoopbegeleiding aan. Zo gaan we voor U op zoek naar uw nieuwe thuis, ook voor eigendommen buiten onze eigen aanbod ! Daarnaast geven we U een 2de opinie en staan U zelfs bij tijdens de onderhandelingen over de woonst die U interesseert... Informatie over aankoopbegeleiding via info@dehuisleverancier.be of 0489/069.000

EPC : 248kWh/m²

Stedenbouwkundige inlichtingen in aanvraag

Details

Algemene informatie

Referentie	M22-K-1023F
Type	Gemengd gebruik
Adres	Molenstraat 22, 2550 Kontich
Aantal slaapkamers	3
Aantal badkamers	1
Bewoonbare opp.	153m ²
Bebouwde opp.	103m ²
Grond opp.	234m ²
Bebouwing	gesloten
Staat	Op te frissen
Bouwjaar	1900
Beschikbaarheid	overeen te komen

Indeling

bureau (verd. 0)	16 m ²	(5,4 x 3,0) Bureau op tegelvloer aan handelsruimte, momenteel in twee gescheiden met gyproc-wand.
showroom (verd. 0)	56 m ²	(5,4 x 10,5) Winkelgedeelte op tegelvloer. Nutsmeters water en elektriciteit alsook elektrisch bord aanwezig.
veranda (verd. 0)	-	(5,5 x 3,5) Veranda achter zitplaats
zitplaats (verd. 0)	21 m ²	(5,4 x 4,0) Privé zitplaats achter bureau handelsruimte met keuken op tegelvloer. Ingericht met gootsteen (mengkraan), kookfornuis (elektrisch, Philips), dampkap. Plafond verlaagd met inbouwspots. Extra bergplaats in ruimte alsook apart toilet (hangwc met automatische verluchting)
badkamer1 (verd. 1)	6 m ²	(3,0 x 2,1) Badkamer op tegelvloer. Ingericht met ligbad (thermostatische kraan) met douchescherm, wastafel in badkamermeubel met spiegelkast en toilet. Verluchting aanwezig, muren 1/2de betegeld. Dubbelwandige koepel voor lichtinval.
keuken (verd. 1)	9 m ²	(2,9 x 3,1) Te vernieuwen keuken op tegelvloer. Ingericht met keukenkasten, elektrisch kookvuur (Siemens) en dampkap (Siemens).
living (verd. 1)	46 m ²	(5,4 x 6,3) + (4,4 x 2,9) Leefruimte op vinylvloer. Verlaagd plafond (kunststof) en open haard met bar.
slpk1 (verd. 1)	24 m ²	(5,4 x 4,5) Slaapkamer op vinylvloer. Deur naar terras.
slpk2 (verd. 2)	11 m ²	(3,9 x 2,9) Slaapkamer op laminaatvloer. Verlaagd plafond met inbouwspots, ingebouwde kleerkast aanwezig.
slpk3 (verd. 2)	10 m ²	(3,1 x 3,0) + (0,9 x 1,9) Slaapkamer op laminaatvloer. Verlaagd plafond met inbouwspots, ingebouwde kleerkast aanwezig.
zolder1 (verd. 2)	-	Praktische bergzolder bereikbaar met valtrap

Comfort

Verwarming	Stookolie
Verwarming (beschrijving)	Verwarming op stookolie, warm water op elektriciteit. Gietijzeren ketel met Weishaupt brander voor verwarming, Elektrische boiler (huurmodel, 2017) voor warm water.
Centrale verwarming	Ja
Beglazing	Dubbel glas
Beglazing (beschrijving)	Buitenschrijnwerk in kunststof en aluminium. Woonkamer : kunststof, dubbel glas (2006), draai-kip functie; Slaapkamer 1 : aluminium, enkel glas; Slaapkamer 2 en 3 : Velux met rolluik (handbediend); Badkamer en keuken : koepel
Bevloering	Keuken, winkelruimte, berging, toilet, veranda, bureau, keuken en badkamer op tegelvloer; woonkamer en slaapkamer 1 op vinylvloer; slaapkamer 2 en 3 op laminaatvloer
Aansluiting aardgas	Ja
Aansluiting water	Ja
Aansluiting elektriciteit	Ja
Aansluiting riolering	Ja
Bijkeuken	Ja
Afstand openbaar vervoer	140m
Afstand scholen	40m

Stedenbouwkundige informatie

Stedenbouwkundige vergunning	In aanvraag
Recente bestemming	Woongebied
Dagvaarding uitgebracht	In aanvraag
Voorkooprecht	In aanvraag
Verkavelings vergunning	In aanvraag
As-built attest	Nee
Rechterlijke herstelmaatregel	Niet ingegeven
Bestuursdwang	Niet ingegeven
Last onder dwangsom	Niet ingegeven
Minnelijke schikking	Niet ingegeven
Geïntariseerd erfgoed	Nee
Beschermd erfgoed	Nee
Overstromingsgevoeligheid	 Niet gelegen in overstromingsgevoelig gebied

Financiële info

Prijs	€245.000,-
KI	1958
Raming registratierechten en erelonen notaris	€27.464,-

Overige info

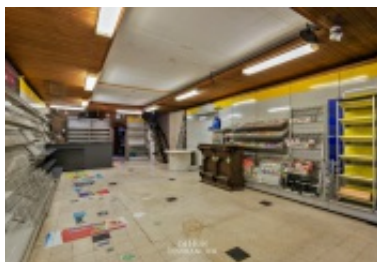
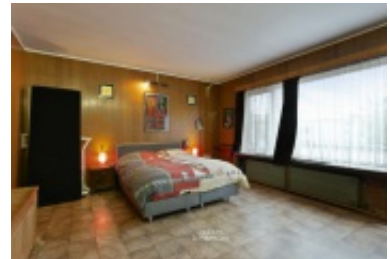
Tuin	Ja
Tuin orientatie	NO
Tuin (beschrijving)	Tuin met terras en tuinhuis. Volledige omheining met grastapjt en gemetste barbecue
Verdieping	0
Aantal WC's	2
Aantal douches	1

Buurtinformatie

Wij weten het zeker: Kontich leeft

'In Kontich begint én eindigt het platteland'. Het is een bekende uitspraak over deze gezellige gemeente die ruim 20.000 inwoners telt. Met dank aan zijn strategische ligging, vlak bij de zuidrand van Antwerpen en omringd door uitgestrekte weilanden. Voeg daarbij het rijke aanbod toe van vrijetijdsvoorzieningen, natuurlijke trekpleisters en lokale evenementen, en u weet het zeker: Kontich leeft!

Foto's



Contact

de Huisleverancier b.v.b.a.

Antwerpsesteenweg 88 -
Oostdijkweg 27
2550 Kontich (Antwerpen-
Zuid) - 8670 Oostduinkerke
(Koksijde)

+32 (0)489 06 90 00
welkom@dehuisleverancier.be

VAT-BE 0436 286 303
BIV 505467 - België



WWW.DEHUISLEVERANCIER.BE