

Herenhuis Temse (9140)

€395.900,-



## Prachtig authentiek herenhuis

 5  2  ja

U bent opzoek naar authenticiteit, oppervlakte en comfort ?

Dit prestigieus oud herenhuis heeft 4 - 5 ruime slaapkamers waarvan er één achteraan de woning gelegen is, deze heeft bovendien een eigen badkamer. Ideaal dus als parentfloor of als kangoeroewoning !

De prachtige authentieke kenmerken vinden we doorheen het hele huis, rozetten, moluren en ornamenten kom je hier regelmatig tegen, hét fraaiste element van deze bevallige woning ? Met zékerheid zal de charmante trap die uw hart ongetwijfeld zal stelen !

De benedenverdieping bestaat uit een ruime leefruimte met toegang naar de recent gerenoveerde keuken, een leuk detail: de keuken kijkt uit op de binnentuin, met wat creativiteit kan u hier iets héél gezelligs creëren !

In de (recente) achterbouw kan u polyvalent te werk gaan, een bureau of fitnessruimte, opties bij de vleet.

Het voorste gebouw beschikt over 3 of 4 ruime slaapkamers, de bovenste is werkelijk de kers op de taart met de super knusse mezzanine !

Voor deze woning kunnen we argumenten blijven opsommen, dit is vooral een woning die u MOET beleven, wij nodigen u dan ook graag uit voor een bezoek.

Bel ons en we maken tijd voor jullie !

EPC : 281kWh/m<sup>2</sup>

## Details

---

### Algemene informatie

Referentie	GG7-T-1324A
Type	Herenhuis
Adres	Guido Gezelleplaats 7, 9140 Temse
Aantal slaapkamers	5
Aantal badkamers	2
Bewoonbare opp.	276m <sup>2</sup>
Bebouwde opp.	130m <sup>2</sup>
Grond opp.	165m <sup>2</sup>
Bebouwing	gesloten
Staat	Vernieuwd
Bouwjaar	1950
Renovatiejaar	2015
Beschikbaarheid	bij akte na betaling

## Indeling

kelder (verd. -1)	49 m <sup>2</sup>	(5,8 x 8,3) Kelder op baksteenvloer. Vochtig.
Fitnessruimte (verd. 0)	35 m <sup>2</sup>	(5,7 x 5,8) Fitnessruimte op tegelvloer. Plaats voor wasmachine en droogkast. Muren geschilderd.
inkomhal (verd. 0)	14 m <sup>2</sup>	(1,8 x 8,2) Inkomhal op authentieke betontegels. Ornamenten aanwezig. Muren geschilderd.
keuken (verd. 0)	24 m <sup>2</sup>	(2,9 x 8,3) Keuken (2016) op geschilderde betontegels. Ingericht met een inox werkblad, keukenkasten (remsysteem op de schuiven), gootsteen, gasvuur + conventionele oven (SMEG), dampkap (SMEG), microgolfoven (Beko), vaatwasser (Beko), stemmer (Siemens) en een koffiemachine (Siemens).
living (verd. 0)	34 m <sup>2</sup>	(4,1 x 8,3) Leefruimte op eiken parketvloer. Muren geschilderd.
wc1 (verd. 0)	1 m <sup>2</sup>	(0,9 x 1,8) Toilet op geschilderde betontegels. Ingericht met hangtoilet, dubbele spoelknop en een lavabo (Hansa kraan). Muren behangen.
badkamer1 (verd. 1)	4 m <sup>2</sup>	(1,8 x 2,7) Badkamer op geschilderde betontegels. Ingericht met een inloofdouche (regendouche, thermostatische kraan), lavabo en toilet.
slpk1 (verd. 1)	32 m <sup>2</sup>	(5,8 x 5,7) Masterbedroom op houten plankenvloer. Eigen badkamer ingericht met een ligbad (Thermostatische kraan) en een lavabo. Toegang naar het dakterras.
slpk2 (verd. 1)	16 m <sup>2</sup>	(4,1 x 3,9) Slaapkamer op houten plankenvloer. Muren geschilderd.
slpk3 (verd. 1)	16 m <sup>2</sup>	(4,1 x 4,1) Slaapkamer op houten plankenvloer. Muren geschilderd.
badkamer2 (verd. 2)	16 m <sup>2</sup>	(4,1 x 4,1) Multifunctionele kamer. Kan dienen als slaapkamer of badkamer. Leidingen voor badkamer liggen klaar.
slpk4 (verd. 2)	23 m <sup>2</sup>	(6,1 x 3,8) Slaapkamer op houten plankenvloer. Mezzanine aanwezig. Ideaal om een bureau te zetten. Muren geschilderd.

## Comfort

Verwarming	Aardgas
Verwarmingsketel	Individueel
Verwarming (beschrijving)	Verwarming en warm water op aardgas. Hogerrendements condensatie combi-ketel (Junkers, 2015). Controle attesten aanwezig.
Centrale verwarming	Ja
Beglazing	Dubbel glas
Beglazing (beschrijving)	Voorgevel: authentieke loodglas (enkel glas); Keuken, fitness, masterbedroom, slaapkamer 2 en 4: Kunststof, dubbel glas, draai-kip functie; slaapkamer 3: loodglas
Bevloering	Inkomhal: authentieke geschilderde betontegels; leefruimte, slaapkamers: eiken plankenvloer; keuken, badkamer: geschilderde betontegels; fitness: tegelvloer.
Dak (materiaal)	Pannendak vernieuwd en geïsoleerd met Unilin.
Aansluiting aardgas	Ja
Meter voor aardgas	Individuele meter
Aansluiting water	Ja
Meter voor water	Individuele meter
Aansluiting elektriciteit	Ja
Meter voor elektriciteit	Individuele meter
Aansluiting riolering	Ja

## Stedenbouwkundige informatie

Stedenbouwkundige vergunning	In aanvraag
Recente bestemming	Woongebied
Dagvaarding uitgebracht	In aanvraag
Voorkooprecht	In aanvraag
Verkavelings vergunning	In aanvraag
Rechterlijke herstelmaatregel	In aanvraag
Bestuursdwang	In aanvraag
Last onder dwangsom	In aanvraag
Minnelijke schikking	Niet ingegeven
Geïntariseerd erfgoed	Nee
Beschermd erfgoed	Nee
Overstromingsgevoeligheid	 Niet gelegen in overstromingsgevoelig gebied

## Financiële info

Prijs	€395.900,-
KI	369
Raming registratierechten en erelonen notaris	€23.764,-

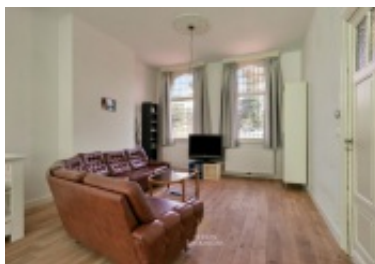
## Overige info

Tuin	Ja
Tuin orientatie	NW
Tuin (beschrijving)	Binnentuin op tegels
Tuin opp.	27m <sup>2</sup>
Verdieping	0
Bouwlagen	3
Aantal WC's	3
Aantal douches	1

---

## Foto's

---



---

## Contact

---

de Huisleverancier b.v.b.a.

Antwerpsesteenweg 88 -  
Oostdijkweg 27  
2550 Kontich (Antwerpen-  
Zuid) - 8670 Oostduinkerke  
(Koksijde)

+32 (0)489 06 90 00  
welkom@dehuisleverancier.be

VAT-BE 0436 286 303  
BIV 505467 - België



---

[WWW.DEHUISLEVERANCIER.BE](http://WWW.DEHUISLEVERANCIER.BE)