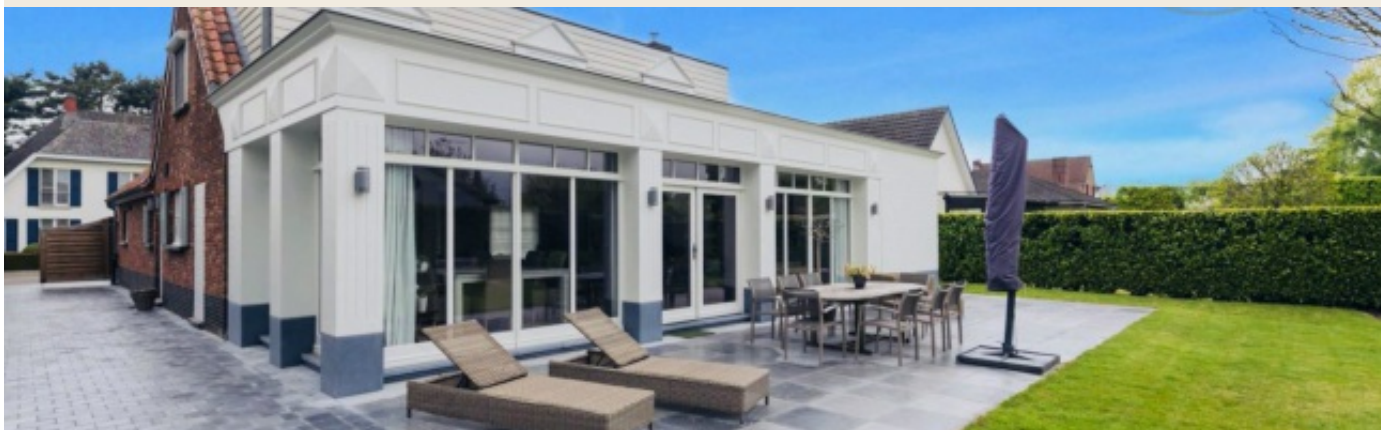


Villa Kontich (2550)

€629.500,-



Prachtige landelijke villa in residentiële wijk in Kontich !

 3  2  ja

----- BEZOEK EN BIED-MOMENT -----

Op vrijdag 16 en zaterdag 17 oktober hebben we het bezoekenmoment gehouden voor deze unieke villa ! We hebben daarna op het bied-moment een goed bod ontvangen op deze woning, proficiat aan de nieuwe eigenaars !

Voor deze unieke villa bevindt u zich in een rustige zijstraat van de charmante residentiële wijk 'de Reep', een zalige plek om te wonen met een volslagen perfecte combinatie tussen bereikbaarheid en rust !

Je merkt reeds aan de oprit op dat deze woning voortreffelijk onderhouden wordt. Wil je volledige privacy, dan sluit je de poort achter je en loopt verder naar de inkomdeur, waar we u verwelkomen in de inkomhal. Je voelt hier reeds de bekorende landelijke stijl, die de gehele woning uit ademt.

We begeven ons naar de leefruimte, die in 2017 prachtig vernieuwd werd: de ruimtelijkheid en het magnifieke zicht op groen geeft je een zalig huiselijk gevoel. Met de natte, koude herfst en winter in het vooruitzicht hebben we voor jou alvast de verwarmende gashaard aangestoken.

Grenzend aan de leefruimte ligt de volledig ingerichte keuken, waar je de lekkerste gerechtjes voor je gezin of genodigden kan klaarmaken.

Wat de woning voornamelijk ook interessant maakt is de slaapkamer met dressing en badkamer, die zich reeds op het gelijkvloers bevindt. Hier vindt je als koppel je rust terwijl de kinderen zich op de bovenverdieping vertoeven.

Via een trap in de leefruimte bereiken we de bovenverdieping, waar nog twee slaapkamers op warme plankenvloer en tweede badkamer terug te vinden zijn.

Tijdens de rondleiding zullen we u nog een aantal pluspunten van dit pareltje, die mogelijks jouw thuis kan worden, aanreiken.

Dit is niet wat U zoekt ? Al gehoord van AANKOOPBEGELEIDING ? Wij zoeken, bezoeken en onderhandelen mee met U voor eigendommen die worden aangeboden door particulieren, andere makelaars, of die zelfs (nog) niet te koop staan? Hoe doen we dit?

Vraag meer informatie over aankoopbegeleiding via info@dehuisleverancier.be of 0489/069.000

de Huisleverancier : Persoonlijk, voor iedereen Service, Kwaliteit en Vertrouwen !

EPC : kWh/m²

Stedenbouwkundige inlichtingen in aanvraag

Mobiscore : 7,8/10

Details

Algemene informatie

Referentie	I15-K-1592
Type	Villa
Adres	Irislaan 15, 2550 Kontich
Aantal slaapkamers	3
Aantal badkamers	2
Aantal garages	1
Aantal parkings (buiten)	5
Bewoonbare opp.	196m ²
Bebouwde opp.	155m ²
Grond opp.	800m ²
Bebouwing	open
Staat	Vernieuwd
Bouwjaar	1971
Renovatiejaar	2017
Beschikbaarheid	bij akte na betaling

Indeling

badkamer1 (verd. 0)	7.1 m ²	(2,4 x 2,9) Badkamer op tegelvloer. Ingericht met Jacuzzi ligbad, douche (thermostatische kraan), dubbele wastafel met granieten blad en hangwo. Automatische verluchting (bewegingssensor) met na-ventilatie, verlaagd plafond met inbouwspots, muren geschilderd.
dressing (verd. 0)	4.9 m ²	(3,0 x 1,6) Dressing aan slaapkamer 1 op houten plankenvloer.
garage (verd. 0)	20.2 m ²	(3,6 x 5,7) Garage op vinylvloer met alle technieken aanwezig. Draaipoort in hout.
inkomhal (verd. 0)	5.7 m ²	(2,0 x 2,3) Inkomhal met veiligheidsdeur op tegelvloer. Verlaagd plafond met inbouwspots, muren geschilderd.
keuken (verd. 0)	12.8 m ²	(2,3 x 4,9) Keuken (2008) op tegelvloer. Ingericht met keukenkasten, grote+kleine gootsteen in werkblad (natuursteen, graniet), inductie kookvuur (Novy), dampkap (Novy), conventionele oven, plaats voor micro-golfoven, vaatwasser en Amerikaanse koelkast (LG). Verlaagd plafond met inbouwspots.
living (verd. 0)	79.2 m ²	(10,0 x 4,2) + (6,3 x 5,9) Leefruimte op eiken plankenvloer met gashaard met warmterecuperatie. Muren geschilderd, plafond verlaagd met inbouwspots. Ingebouwde bureau.
slpk1 (verd. 0)	12.4 m ²	(3,0 x 4,1) Slaapkamer op eiken plankenvloer. Aansluitpunt TV/Internet, muren geschilderd.
wc1 (verd. 0)	0.8 m ²	(0,8 x 1,0) Hangwc met dubbele spoelknop op tegelvloer.
badkamer2 (verd. 1)	5 m ²	(3,1 x 1,6) Badkamer op eiken plankenvloer. Ingericht met ligbad (thermostatische kraan) met douchescherm, dubbele wastafel (mengkraan) in badkamermeubel met spiegelkast. Verlaagd plafond met inbouwspots, muren geschilderd.
nachthal (verd. 1)	6.4 m ²	(3,1 x 2,1) Nachthal op eiken plankenvloer met ingebouwde kastruimte. Verlaagd plafond met inbouwspots, muren geschilderd.
slpk2 (verd. 1)	9.3 m ²	(2,3 x 3,5) Slaapkamer op houten plankenvloer. Aansluitpunt TV/Internet aanwezig, muren geschilderd. Ingebouwde bureau en klerkast.
slpk3 (verd. 1)	14.8 m ²	(4,2 x 3,5) Slaapkamer op houten plankenvloer. Aansluitpunt TV/Internet aanwezig, muren geschilderd. Ingebouwde bureau en klerkast.

Comfort

Verwarming	Aardgas
Verwarming (beschrijving)	Gelijkvloers (leefruimte, hal, wc en keuken) met vloerverwarming op apart circuit. Verwarming en warm water op aardgas. Hogerendements condensatie combi-ketel (2008, Vaillant).
Centrale verwarming	Ja
Beglazing	Dubbel glas
Beglazing (beschrijving)	Buitenschrijnwerk leefruimte in hout, dubbel glas (2017); buitenschrijnwerk keuken, slaapkamer 2 in hout, dubbel glas (1987); buitenschrijnwerk slaapkamer 1 in kunststof, dubbel glas (1987); buitenschrijnwerk badkamers in kunststof, dubbel glas (2008), draai-kip functie; Nachthal : Velux met verduistergordijn
Beglazing (frame)	Dubbel glas
Bevloering	Inkomhal, toilet, keuken, badkamer : tegelvloer ; Leefruimte, slaapkamers, dressing, badkamer 2 : eiken plankenvloer; garage : vinylvloer
Zonnepanelen	Ja
Aansluiting aardgas	Ja
Aansluiting water	Ja
Aansluiting elektriciteit	Ja
Aansluiting riolering	Ja
Alarm	Ja
Instapklaar	Ja
Rolluiken	Automatisch bediende rolluiken aan slaapkamers en badkamer 1, vliegenramen aan slaapkamers en badkamer 1

Stedenbouwkundige informatie

Stedenbouwkundige vergunning	In aanvraag
Recente bestemming	Woongebied
Dagvaarding uitgebracht	In aanvraag
Voorkooprecht	In aanvraag
Verkavelings vergunning	In aanvraag
Rechterlijke herstelmaatregel	In aanvraag
Bestuursdwang	In aanvraag
Last onder dwangsom	In aanvraag
Minnelijke schikking	In aanvraag
Geïntariseerd erfgoed	Nee
Beschermd erfgoed	Nee
Overstromingsgevoeligheid	 Niet gelegen in overstromingsgevoelig gebied

Financiële info

Prijs	€629.500,-
Aankoop exclusief kosten	€629.500
Registratierechten	€62.950
Notariskosten	€2.665
Totale Aankoopprijs	€695.115
Kadastraal inkomen	€1.233,-

Overige info

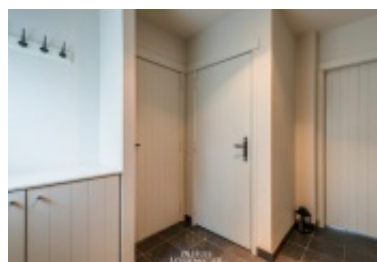
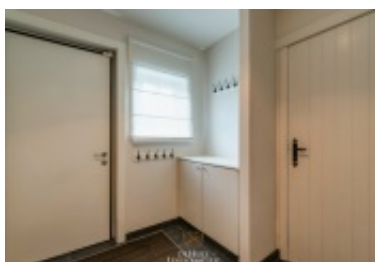
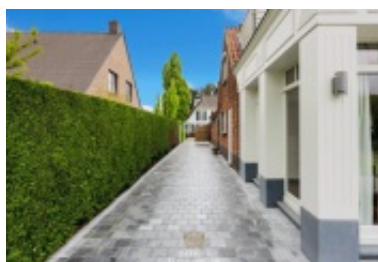
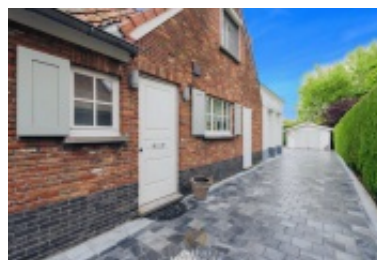
Tuin	Ja
Tuin orientatie	ZO
Tuin (beschrijving)	Volledig omheinde tuin op grastapijt met groot terras en oprit in blauwe natuursteen (2008). Tuinverlichting, tuinhuis, stopcontact en buitenkraan..
Tuin opp.	460m ²
Verdieping	0
Aantal WC's	3
Aantal douches	2

Buurtinformatie

Wij weten het zeker: Kontich leeft

'In Kontich begint én eindigt het platteland'. Het is een bekende uitspraak over deze gezellige gemeente die ruim 20.000 inwoners telt. Met dank aan zijn strategische ligging, vlak bij de zuidrand van Antwerpen en omringd door uitgestrekte weilanden. Voeg daarbij het rijke aanbod toe van vrijetijdsvoorzieningen, natuurlijke trekpleisters en lokale evenementen, en u weet het zeker: Kontich leeft!

Foto's



Contact

de Huisleverancier b.v.b.a.

Antwerpsesteenweg 88 -
Oostdijkweg 27
2550 Kontich (Antwerpen-
Zuid) - 8670 Oostduinkerke
(Koksijde)

+32 (0)489 06 90 00
welkom@dehuisleverancier.be

VAT-BE 0436 286 303
BIV 505467 - België



WWW.DEHUISLEVERANCIER.BE