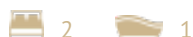


Appartement Kontich (2550)

€198.000,-



## Groot appartement in centrum !



VERKOCHT onder opschortende voorwaarden !!!

U vindt niet wat U zoekt of U bent weer eens net te laat ? Al gehoord van AANKOOPBEGELEIDING ? Onze unieke SUCCESformule heeft al veel kopers en verkopers tijd, energie en kosten bespaard !

Maak een vrijblijvende afspraak voor een gesprek via [info@dehuisleverancier.be](mailto:info@dehuisleverancier.be) of 0489/069.000

Heeft U nog interesse voor deze woonst? Zend ons dan ook zeker uw contactgegevens, indien de verkoop toch niet zou doorgaan zullen we U contacteren voor een bezoek ter plaatse.

U zoekt een ruim, te moderniseren, appartement in Kontich-centrum waar u werkelijk alle winkels binnen handbereik heeft ? Twee slaapkamers, badkamer met inloopdouche, zeer grote leefruimte en een garagbox zijn een gegeven hier.

We nemen de trap naar de eerste verdieping en betreden het appartement in de inkomhal, links is de zeer ruime leefruimte van meer dan 50 vierkante meter, met aansluitend de keuken en open bergruimte.

Als we ons terug naar de hal begeven kunnen we verder door naar wasplaats en bergplaats met daarnaast de deels gemoderniseerde badkamer met inloopdouche.

Aan de rustige achterzijde van het appartement liggen de twee slaapkamers waarvan één U toegang verleent tot het terras.

In de kelderverdieping vinden we nog een ruime berging terug en achter het gebouw ligt de optioneel mee aan te kopen garagebox.

Indien U wenst kan de traplift blijven zodat U moeiteloos tot op de eerste verdieping kan.

Dit is niet wat U zoekt en U bent dat zoeken beu, heeft er te weinig tijd voor, of U heeft het gevoel dat U altijd net iets te laat bent? Geen nood, wij hebben hier een nieuwe service voor uitgewerkt. de Huisleverancier biedt U het nieuwe concept AANKOOPBEGELEIDING aan.

Zo gaan we specifiek voor U op zoek naar uw nieuwe thuis, ook voor eigendommen buiten onze eigen aanbod ! Daarnaast geven we U een 2de opinie en staan U zelfs bij tijdens de onderhandelingen over de woonst die U interesseert... Heeft U hier ZIN in? Vraag meer informatie over aankoopbegeleiding via [info@dehuisleverancier.be](mailto:info@dehuisleverancier.be) of 0489/069.000

EPC : 182kWh/m<sup>2</sup>

Stedenbouwkundige inlichtingen in aanvraag

## Details

### Algemene informatie

Referentie	D3(1)-K-1087N
Type	Appartement
Adres	Duffelsesteenweg 3, 2550 Kontich
Aantal slaapkamers	2
Aantal badkamers	1
Aantal garages	1
Bewoonbare opp.	115m <sup>2</sup>
Bebouwde opp.	120m <sup>2</sup>
Bebouwing	halfopen
Staat	Te renoveren
Bouwjaar	1981

### Indeling

kelder (verd. -1)	8.4 m <sup>2</sup>	(2,3 x 3,6) Vochtige kelder. Elektriciteit en verlichting aanwezig.
garage (verd. 0)	-	Garagebox achter gebouw met kantelpoort (Optioneel mee aan te kopen). Gemeenschappelijke verlichting
badkamer1 (verd. 1)	5.9 m <sup>2</sup>	(2,5 x 2,3) Badkamer op tegelvloer. Ingericht met inloopdouche (thermostatische kraan), dubbele wastafel in badkamermeubel met spiegelkast en toilet. Aansluitpunt wasmachine, verluchting en muren betegeld tot aan plafond.
berging (verd. 1)	1.3 m <sup>2</sup>	(1,4 x 0,9) Bergruimte op tegelvloer. Aansluitpunt lavabo en toilet alsook verluchting aanwezig.
inkomhal (verd. 1)	9.6 m <sup>2</sup>	(3,0 x 1,2) + (2,5 x 2,3) Inkomhal op laminaatvloer met vestiaire. Muren behangen, binnenschrijnwerk in glas.
keuken (verd. 1)	7.4 m <sup>2</sup>	(1,7 x 4,3) Te vernieuwen keuken op tegelvloer met aparte berg/ketelruimte. Ingericht met keukenkasten, werkblad (kunststof afwerking) met dubbele gootsteen, elektrisch kookvuur (Ceran), dampkap (Pelgrim) en koelkast.
living (verd. 1)	51 m <sup>2</sup>	(5,0 x 5,1) + (3,6 x 7,0) Leefruimte op houten parketvloer. Muren behangen, verlaagd plafond (hout).
slpk1 (verd. 1)	15.6 m <sup>2</sup>	(3,9 x 4,0) Slaapkamer op laminaatvloer met toegang tot terras. Muren behangen.
slpk2 (verd. 1)	11.9 m <sup>2</sup>	(3,0 x 4,0) Slaapkamer op vinylvloer. Muren behangen.
wasruimte (verd. 1)	1.3 m <sup>2</sup>	(1,3 x 1,0) Wasruimte.

## Comfort

Verwarming	Aardgas
Verwarmingsketel	Individueel
Verwarming (beschrijving)	Verwarming en warm water op aardgas. Hogerendements condensatie combi-ketel (Valiant, 2011)
Centrale verwarming	Ja
Beglazing	Dubbel glas
Beglazing (beschrijving)	Buitenschrijnwerk in aluminium, dubbel glas (1980). Schuifraam aan leefruimte.
Beglazing (frame)	Dubbel glas
Bevloering	Inkomhal en slaapkamer 1 : laminaatvloer; Leefruimte : parket; keuken, berging en badkamer : tegelvloer; slaapkamer 2 : vinylvloer
Meter voor aardgas	Individuele meter
Meter voor water	Gemeenschappelijke meter
Aansluiting elektriciteit	Ja
Meter voor elektriciteit	Individuele meter
Aansluiting riolering	Ja
Rolluiken	Rolluiken (elektrisch bediend) aan keuken en leefruimte; rolluiken (handbediend) en vliegenramen aan slaapkamers;
Afstand openbaar vervoer	150m
Afstand scholen	420m
Afstand winkels	105m

## Stedenbouwkundige informatie

Stedenbouwkundige vergunning	In aanvraag
Recente bestemming	Woongebied
Dagvaarding uitgebracht	In aanvraag
Voorkooprecht	In aanvraag
Verkavelings vergunning	In aanvraag
As-built attest	In aanvraag
Rechterlijke herstelmaatregel	In aanvraag
Bestuursdwang	In aanvraag
Last onder dwangsom	In aanvraag
Minnelijke schikking	In aanvraag
Geïntariseerd erfgoed	Nee
Beschermd erfgoed	Nee
Overstromingsgevoeligheid	 Niet gelegen in overstromingsgevoelig gebied

## Financiële info

Prijs	€198.000,-
Aankoop exclusief kosten	€198.000
Registratierechten	€19.800
Notariskosten	€2.152
Totale Aankoopprijs	€219.952
Provisie	€50
Provisie (omschr.)	Maandelijke provisie voor gemeenschappelijke kosten (blokpolis, syndicus, elektriciteitsverbruik gemeenschappelijke delen)
Kadastraal inkomen	€929,-

## Overige info

Verdieping	1
Bouwlagen	2
Aantal WC's	1
Aantal douches	1

---

## Buurtinformatie

---

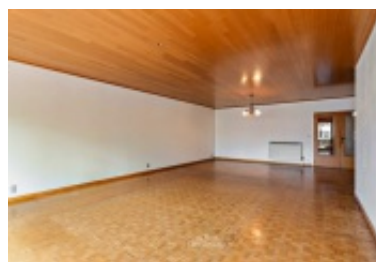
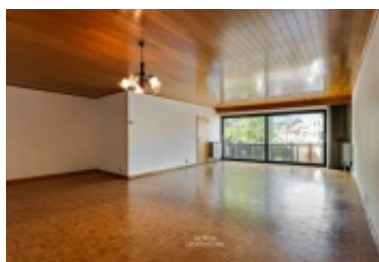
### Wij weten het zeker: Kontich leeft

'In Kontich begint én eindigt het platteland'. Het is een bekende uitspraak over deze gezellige gemeente die ruim 20.000 inwoners telt. Met dank aan zijn strategische ligging, vlak bij de zuidrand van Antwerpen en omringd door uitgestrekte weilanden. Voeg daarbij het rijke aanbod toe van vrijetijdsvoorzieningen, natuurlijke trekpleisters en lokale evenementen, en u weet het zeker: Kontich leeft!

---

## Foto's

---



---

## Contact

---

### de Huisleverancier b.v.b.a.

Antwerpsesteenweg 88 -  
Oostdijkweg 27  
2550 Kontich (Antwerpen-  
Zuid) - 8670 Oostduinkerke  
(Koksijde)

+32 (0)489 06 90 00  
welkom@dehuisleverancier.be

VAT-BE 0436 286 303  
BIV 505467 - België



---

[WWW.DEHUISLEVERANCIER.BE](http://WWW.DEHUISLEVERANCIER.BE)