

Dakappartement Kontich (2550)

€1.000,- / maand



Groot appartement met 3slpk en zonnig terras

 3  1

U zoekt een GROOT appartement waar u in alle rust toch kan genieten van een centrale omgeving?

Kom snel kijken naar dit erg ruim dakappartemnt in het onmiddellijke centrum van Kontich.

We parkeren de wagen in de voorziene garage of op de staanplaats en nemen de lift naar de derde verdieping, vervolgens betreden we het appartement in de inkomhal en lopen door naar de ruime leefruimte (45m²). Naast deze leefruimte vinden we de aparte keuken met berging.

De keuken is ingericht met keramische kookplaat (Miele), koelkast (Miele), vaatwasser (Miele) en een dampkap (Novy). Achteraan vinden we drie ruime slaapkamers en centraal het apart toilet en de badkamer.

Deze laatste is ingericht met een ligbad (mengkraan), douche (mengkraan), dubbele lavabo (mengkraan), badkamermeubel en spiegelkast.

Er is nog een handige wasberging voorzien, ideaal toch?
Via de slaapkamers komen we op het ruime terras achteraan.

Kom snel kijken !

EPC : 212 kWh/m²
Gemeenschappelijke kost per maand : € 170,-

Details

Algemene informatie

Referentie	A12(3)-K-2046
Type	Dakappartement
Adres	Antwerpsesteenweg 12, 2550 Kontich
Aantal slaapkamers	3
Aantal badkamers	1
Aantal garages	1
Aantal parkings (buiten)	1
Bewoonbare opp.	151m ²
Bebouwing	gesloten
Staat	Uitstekende staat
Bouwjaar	1999
Beschikbaarheid (datum)	01-09-2022

Indeling

garage (verd. -1)	15 m ²	(2,9 x 5,4) Garage op gepolierde betonvloer. verlichting en elektriciteit aanwezig. Verder is er nog een buitenstaanplaats voor een tweede wagen. Beiden zijn eventueel optioneel bij te huren voor respectievelijk € 75,- en € 40,- per maand
kelder (verd. -1)	13 m ²	(2,6 x 5,2) Kelderberging op betonchape.
badkamer1 (verd. 3)	6 m ²	(2,7 x 2,3) Badkamer op tegelvloer. Ingericht met ligbad (mengkraan), douche (mengkraan), dubbele lavabo (mengkraan), badkamermeubel en spiegelkast
berging (verd. 3)	3 m ²	(2,3 x 1,3) Berging op tegelvloer. Muren geschilderd.
inkomhal (verd. 3)	3 m ²	(1,9 x 1,6) Inkomhal op laminaatvloer.
keuken (verd. 3)	9 m ²	(2,4 x 3,8) Keuken op tegelvloer. Ingericht met tegelvloer, keramische kookplaat (Miele), koelkast (Miele), vaatwasser (Miele) en een dampkap (Novy)
living (verd. 3)	45 m ²	(5,1 x 8,8) Leefruimte op laminaatvloer. Muren geschilderd.
slpk1 (verd. 3)	14 m ²	(3,6 x 4,0) Slaapkamer op laminaatvloer. Aansluiting televisie, muren geschilderd.
slpk2 (verd. 3)	9 m ²	(3,5 x 4,0) Slaapkamer op laminaatvloer. Aansluiting televisie, muren geschilderd.
slpk3 (verd. 3)	10 m ²	(2,6 x 4,0) Slaapkamer op laminaatvloer. Aansluiting televisie, muren geschilderd.
wasruimte (verd. 3)	3 m ²	(2,3 x 1,3) Wasruimte op tegelvloer. Aansluiting wasmachine en droogkast aanwezig. Muren geschilderd.
wc1 (verd. 3)	1 m ²	(1,3 x 0,9) Toilet op tegelvloer. Muren betegeld tot plafond. Lavabo aanwezig.

Comfort

Verwarming	Aardgas
Verwarmingsketel	Individueel
Verwarming (beschrijving)	Verwarming en warm water op aardgas. Hogerendements condensatie gasketel (Junkers, 2012)
Centrale verwarming	Ja
Beglazing	Dubbel glas
Beglazing (beschrijving)	Leefruimte, keuken, slaapkamers: aluminium ramen, dubbel glas, draai-kip ramen met vliegenramen.
Beglazing (frame)	Dubbel glas
Bevloering	Keuken, badkamer, berging, waskamer: tegelvloer; leefruimte, inkomhal, slaapkamers: laminaatvloer.
Dak (materiaal)	Geïsoleerd
Aansluiting aardgas	Ja
Meter voor aardgas	Individuele meter
Aansluiting water	Ja
Meter voor water	Gemeenschappelijke meter
Aansluiting elektriciteit	Ja
Meter voor elektriciteit	Individuele meter
Aansluiting internet	Ja
Aansluiting riolering	Ja
Lift	Ja
Videfoon	Ja
Instapklaar	Ja
Afstand openbaar vervoer	10m
Afstand scholen	230m
Afstand winkels	10m

Stedenbouwkundige informatie

Stedenbouwkundige vergunning	Niet ingegeven
Recente bestemming	Niet ingegeven
Dagvaarding uitgebracht	Niet ingegeven
Voorkooprecht	Niet ingegeven
Verkavelings vergunning	Niet ingegeven
As-built attest	Niet ingegeven
Rechterlijke herstelmaatregel	Niet ingegeven
Bestuursdwang	Niet ingegeven
Last onder dwangsom	Niet ingegeven
Minnelijke schikking	Niet ingegeven
Geïntariseerd erfgoed	Niet ingegeven
Beschermd erfgoed	Niet ingegeven
Overstromingsgevoeligheid	 Niet gelegen in overstromingsgevoelig gebied

Financiële info

Prijs	€1.000,- / maand
Provisie	€170
Provisie (omschr.)	Maandelijkse provisie gemeenschappelijke kosten (syndicus, onderhoud & elektriciteitsverbruik gemeenschappelijke delen, blokpolis, onderhoud lift, tuin en garage, individueel waterverbruik (met jaarlijkse afrekening volgens meter)
Huurwaarborg	€3.000,-
Kadastraal inkomen	€0,-

Overige info

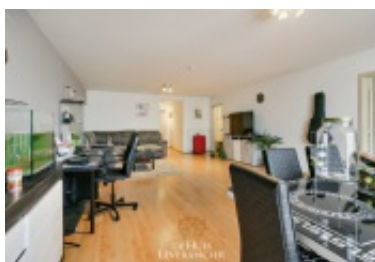
Verdieping	3
Bouwlagen	3
Aantal WC's	1
Aantal douches	1

Buurtinformatie

Wij weten het zeker: Kontich leeft

'In Kontich begint én eindigt het platteland'. Het is een bekende uitspraak over deze gezellige gemeente die ruim 20.000 inwoners telt. Met dank aan zijn strategische ligging, vlak bij de zuidrand van Antwerpen en omringd door uitgestrekte weilanden. Voeg daarbij het rijke aanbod toe van vrijetijdsvoorzieningen, natuurlijke trekpleisters en lokale evenementen, en u weet het zeker: Kontich leeft!

Foto's



Contact

de Huisleverancier b.v.b.a.

Antwerpsesteenweg 88 -
Oostdijkweg 27
2550 Kontich (Antwerpen-
Zuid) - 8670 Oostduinkerke
(Koksijde)

+32 (0)489 06 90 00
welkom@dehuisleverancier.be

VAT-BE 0436 286 303
BIV 505467 - België



WWW.DEHUISLEVERANCIER.BE