

Appartement Kontich (2550)

€675,- / maand



Fris appartement te huur in Kontich-Kazerne



IN OPTIE – In afwachting van ondertekening huurovereenkomst. Bij interesse graag mail sturen met uw contactgegevens naar info@dehuisleverancier.be. Indien de ondertekening toch niet zou doorgaan zullen we U contacteren voor een bezoek ter plaatse.

Het appartement is gelegen op de 1ste verdieping (trap) van een klein gebouw in het centrum van Kontich-Kazerne.

Het appartement met 1 slaapkamer is top-instapklaar.

Wanneer we het appartement binnenkomen vinden we aan de voorzijde van het appartement de knusse leefruimte met aansluitend de zeer degelijk ingerichte keuken.

Aan de achterzijde van het appartement ligt de grote slaapkamer met ernaast de volledig betegelde badkamer met douche en wastafel in badkamermeubel met spiegelkast en toilet.

Kom snel kijken voor U te laat bent !

Details

Algemene informatie

Referentie	G3(1)-K-2005
Type	Appartement
Adres	Ganzenbollaan 3, 2550 Kontich
Aantal slaapkamers	1
Aantal badkamers	1
Bewoonbare opp.	70m ²
Bebouwing	halfopen
Staat	Vernieuwd
Renovatiejaar	2011
Beschikbaarheid (datum)	01-08-2022

Indeling

kelder (verd. -1)	-	Gemeenschappelijke kelder
badkamer1 (verd. 1)	3 m ²	(1,4 x 2,1) Badkamer op tegelvloer. Ingericht met douche (thermostatische kraan), wastafel (mengkraan) in badkamermeubel met spiegelkast, toilet en verluchting. Muren betegeld tot aan plafond.
inkomhal (verd. 1)	2 m ²	(1,3 x 2,2) Inkomhal op laminaatvloer. Muren geschilderd, verlaagd plafond met inbouwspots en afgewerkt met moluren.
keuken (verd. 1)	6 m ²	(2,2 x 2,8) Badkamer op tegelvloer. Ingericht met keukenkasten, werkblad (kunststof) met gootsteen, keramische kookplaat (Beko), dampkap (Beko) en combi-oven. Verlaagd plafond met inbouwspots. Aansluitpunt wasmachine.
living (verd. 1)	16 m ²	(3,8 x 2,8) + (2,9 x 2,4) Woonkamer op laminaatvloer. Muren geschilderd, verlaagd plafond met inbouwspots en afgewerkt met moluren.
slpk1 (verd. 1)	16 m ²	(3,6 x 4,3) Slaapkamer op laminaatvloer met ingebouwde kleerkast. Verlaagd plafond met inbouwspots, afgewerkt met moluren. Muren geschilderd, aansluitpunt TV.

Comfort

Verwarming	Aardgas
Verwarmingsketel	Individueel
Verwarming (beschrijving)	Verwarming en warm water met hogerefficiëntie condensatie combi-ketel (Junkers, 2011)
Centrale verwarming	Ja
Beglazing	Dubbel glas
Beglazing (beschrijving)	Buitenschrijnwerk in kunststof, dubbel glas (2011), draai-kip functie. Vliegenraam aan keuken en slaapkamer.
Beglazing (frame)	Dubbel glas
Aansluiting aardgas	Ja
Meter voor aardgas	Individuele meter
Aansluiting water	Ja
Aansluiting elektriciteit	Ja
Meter voor elektriciteit	Individuele meter
Aansluiting riolering	Ja
Instapklaar	Ja
Afstand openbaar vervoer	60m
Afstand scholen	730m
Afstand winkels	77m

Stedenbouwkundige informatie

Stedenbouwkundige vergunning	Niet ingegeven
Recente bestemming	Niet ingegeven
Dagvaarding uitgebracht	Niet ingegeven
Voorkooprecht	Niet ingegeven
Verkavelings vergunning	Niet ingegeven
As-built attest	Niet ingegeven
Rechterlijke herstelmaatregel	Niet ingegeven
Bestuursdwang	Niet ingegeven
Last onder dwangsom	Niet ingegeven
Minnelijke schikking	Niet ingegeven
Geïntariseerd erfgoed	Niet ingegeven
Beschermd erfgoed	Niet ingegeven
Overstromingsgevoeligheid	 Niet gelegen in overstromingsgevoelig gebied

Financiële info

Prijs	€675,- / maand
Gemeenschappelijke kosten	€30
Gemeenschappelijke kosten (omschr.)	Maandelijkse forfait voor gemeenschappelijke kosten
Huurwaarborg	€2.025,-
Kadastraal inkomen	€0,-

Overige info

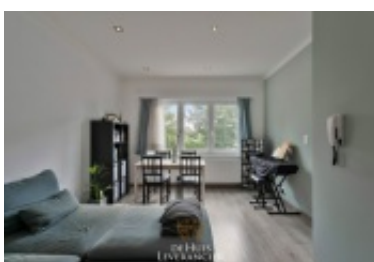
Verdieping	1
Bouwlagen	2
Aantal WC's	1
Aantal douches	1

Buurtinformatie

Wij weten het zeker: Kontich leeft

'In Kontich begint én eindigt het platteland'. Het is een bekende uitspraak over deze gezellige gemeente die ruim 20.000 inwoners telt. Met dank aan zijn strategische ligging, vlak bij de zuidrand van Antwerpen en omringd door uitgestrekte weilanden. Voeg daarbij het rijke aanbod toe van vrijetijdsvoorzieningen, natuurlijke trekpleisters en lokale evenementen, en u weet het zeker: Kontich leeft!

Foto's



Contact

de Huisleverancier b.v.b.a.

Antwerpsesteenweg 88 -
Oostdijkweg 27
2550 Kontich (Antwerpen-
Zuid) - 8670 Oostduinkerke
(Koksijde)

+32 (0)489 06 90 00
welkom@dehuisleverancier.be

VAT-BE 0436 286 303
BIV 505467 - België



WWW.DEHUISLEVERANCIER.BE