

Appartement Kontich (2550)

€940,- / maand



Kontich-Centrum : Appartement met 2 slpks en terras



IN OPTIE – In afwachting van ondertekening huurovereenkomst. Bij interesse graag mail sturen met uw contactgegevens naar info@dehuisleverancier.be. Indien de ondertekening toch niet zou doorgaan zullen we U contacteren voor een bezoek ter plaatse.

Het appartement (2de verdieping, trap) heeft een top bereikbaarheid, centrum van Kontich (winkelstraat). Dichtbij scholen, bakkers, beenhouwers, apothekers,.... en vlotte bereikbaarheid naar verbindingswegen met Antwerpen en Brussel.

De afwerking van het appartement zal U eveneens kunnen bekoren, dit appartement laat U toe in alle hedendaags comfort te leven en te genieten van uw rust met het zalige terras aan de leefruimte.

De grote woonkamer met open keuken bieden U een mooie leef-ruimte.

Aan de voorzijde van het appartement bereiken we via de nachthal met vestiaire-ruimte de 2 slaapkamers met balkon, badkamer met ligbad en dubbele wastafel alsook het aparte gastentoilet.
De massief eiken houten vloer geeft het appartement een luxueus en rustgevend karakter.

De open structuur en strakke, degelijke afwerking geven U een modern wooncomfort.

Mogelijkheid tot bijhuren staanplaats.

EPC : 138kWh/m² (Label B)
Gemeenschappelijke kost : € 70,-/maand (forfait)
Mobiscore : 8,3/10

Details

Algemene informatie

Referentie	M100(2)-K-2006
Type	Appartement
Adres	Mechelsesteenweg 100, 2550 Kontich
Aantal slaapkamers	2
Aantal badkamers	1
Bewoonbare opp.	85m ²
Bebouwde opp.	92m ²
Bebouwing	gesloten
Staat	Uitstekende staat
Bouwjaar	2009
Beschikbaarheid (datum)	01-08-2022

Indeling

badkamer1 (verd. 2)	5.5 m ²	(2,4 x 2,4) Badkamer op tegelvloer. Ingericht met ligbad (mengkraan) met douchescherm, dubbele wastafel (mengkraan) in badkamermeubel. Verlichting aanwezig en muur betegeld tot aan plafond.
berging (verd. 2)	-	Bergplaats met aansluitpunt wasmachine en droogkast. Verlichting aanwezig.
keuken (verd. 2)	7.5 m ²	(2,2 x 3,5) Keuken op massief eiken vloer. Ingericht met kookeiland, keukenkasten met laden (remsysteem), werkblad (kunststof afwerking) met gootsteen, koelkast, diepvries (3 laden), keramische kookplaat (Zanussi), dampkap (Technolux), conventionele oven (Zanussi) en vaatwasser (Zanussi). Muren geschilderd, ventilatie aanwezig.
living (verd. 2)	32.9 m ²	(5,2 x 7,0) Leefruimte op massief eiken vloer. Muren geschilderd, toegang tot terras.
nachthal (verd. 2)	5.5 m ²	(1,9 x 2,4) Nachthal op massief eiken vloer. Vestiaire ruimte en glazen deur naar leefruimte.
slpk1 (verd. 2)	11.7 m ²	(3,4 x 3,4) Slaapkamer op massief eiken vloer. Aansluitpunt internet, muren geschilderd.
slpk2 (verd. 2)	9.2 m ²	(2,7 x 3,4) Slaapkamer op massief eiken vloer. Aansluitpunt internet, muren geschilderd.
terras (verd. 2)	7.5 m ²	(5,7 x 1,3) Terras aan leefruimte op houten vloer. Bergruimte.
wc1 (verd. 2)	-	Apart gastentoilet op tegelvloer gelegen aan de nachthal. Hangwc met dubbele spoelknop, lavabo en verlichting. Muur WC betegeld, rest geschilderd. Verlaagd plafond met inbouwspots.

Comfort

Verwarming	Aardgas
Verwarmingsketel	Individueel
Verwarming (beschrijving)	Verwarming op aardgas met hogere rendement condensatieketel (ATAG) type doorstroom
Centrale verwarming	Ja
Beglazing	Dubbel glas
Beglazing (beschrijving)	Buitenschrijnwerk in aluminium, schuifraam aan leefruimte, dubbel glas
Beglazing (frame)	Dubbel glas
Aansluiting aardgas	Ja
Meter voor aardgas	Individuele meter
Aansluiting water	Ja
Meter voor water	Individuele meter
Aansluiting elektriciteit	Ja
Meter voor elektriciteit	Individuele meter
Instapklaar	Ja

Stedenbouwkundige informatie

Stedenbouwkundige vergunning	Niet ingegeven
Recente bestemming	Niet ingegeven
Dagvaarding uitgebracht	Niet ingegeven
Voorkooprecht	Niet ingegeven
Verkavelings vergunning	Niet ingegeven
As-built attest	Niet ingegeven
Rechterlijke herstelmaatregel	Niet ingegeven
Bestuursdwang	Niet ingegeven
Last onder dwangsom	Niet ingegeven
Minnelijke schikking	Niet ingegeven
Geïntariseerd erfgoed	Niet ingegeven
Beschermd erfgoed	Niet ingegeven
Overstromingsgevoeligheid	 Niet gelegen in overstromingsgevoelig gebied

Financiële info

Prijs	€940,- / maand
Gemeenschappelijke kosten	€70
Gemeenschappelijke kosten (omschr.)	Maandelijkse vaste kost voor blokpolis, gemeenschappelijk waterverbruik, onderhoud en elektriciteitsverbruik gemeenschappelijke delen.
Huurwaarborg	€2.820,-
Kadastraal inkomen	€0,-

Overige info

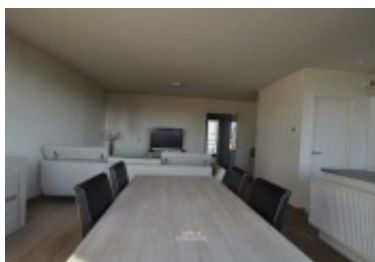
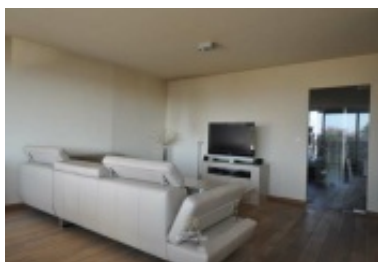
Terras	Ja
Verdieping	2
Bouwlagen	2
Aantal WC's	1

Buurtinformatie

Wij weten het zeker: Kontich leeft

'In Kontich begint én eindigt het platteland'. Het is een bekende uitspraak over deze gezellige gemeente die ruim 20.000 inwoners telt. Met dank aan zijn strategische ligging, vlak bij de zuidrand van Antwerpen en omringd door uitgestrekte weilanden. Voeg daarbij het rijke aanbod toe van vrijetijdsvoorzieningen, natuurlijke trekpleisters en lokale evenementen, en u weet het zeker: Kontich leeft!

Foto's



Contact

de Huisleverancier b.v.b.a.

Antwerpsesteenweg 88 -
Oostdijkweg 27
2550 Kontich (Antwerpen-
Zuid) - 8670 Oostduinkerke
(Koksijde)

+32 (0)489 06 90 00
welkom@dehuisleverancier.be

VAT-BE 0436 286 303
BIV 505467 - België



WWW.DEHUISLEVERANCIER.BE