

Appartement Wilrijk (2610)

€895,- / maand



Appartement met 2 slaapkamers op topligging te huur in Wilrijk



de Huisleverancier nodigt je uit om dit fantastische appartement te komen bekijken op een locatie met excellente verbinding met A12 en E19 (minder dan 2 minuten afstand), ook op boogscheut van park Middelheim. Daarbovenop zijn scholen en winkels op wandelafstand gelegen.

We nemen de lift naar de eerste verdieping en komen aan in de inkomhal. Jassen en schoenen kunnen we meteen netjes opbergen in de twee grote ingemaakte kasten.

Aan de voorzijde van het appartement ligt de gezellige leefruimte op blokjesparketvloer. Dankzij de grote raampartij is er enorm veel lichtinval. Het terras aan de voorzijde nodigt ons uit om met zonnige dagen gezellig buiten te vertoeven.

Aan de achterzijde van het appartement ligt de mooi uitgeruste keuken met een eigen klein terrasje. Daarnaast liggen nog de twee slaapkamers en vernieuwde badkamer met ligbad.

Er is ook nog een gemeenschappelijke fietsenberging en ondergrondse kelder begrepen in de huurprijs.

Maandelijkse provisie voor gemeenschappelijke kosten : € 170,-

Details

Algemene informatie

Referentie	S29(1)-W-2047
Type	Appartement
Adres	Sneeuwbeslaan 29, 2610 Wilrijk
Aantal slaapkamers	2
Aantal badkamers	1
Bewoonbare opp.	87m ²
Bebouwde opp.	95m ²
Bebouwing	gesloten
Staat	Uitstekende staat
Bouwjaar	1972
Beschikbaarheid (datum)	01-08-2022

Indeling

kelder (verd. -1)	-	Grote droge kelder
badkamer1 (verd. 1)	-	Badkamer (2012) op tegelvloer. Ingericht met ligbad (mengkraan) met douchescherm, wastafel (mengkraan) in badkamermeubel met spiegelkast, verluchting aanwezig. Muren betegeld tot aan plafond.
inkomhal (verd. 1)	-	Inkomhal op tegelvloer. Muren behangen, twee inbouwkasten.
keuken (verd. 1)	-	Keuken (2012) op tegelvloer. Ingericht met keukenkasten, dubbele gootsteen in werkblad (kunststof afwerking), keramische kookplaat (Siemens), dampkap (Siemens), koelkast met diepvriesvak, vaatwasser (Siemens), conventionele oven (Siemens) en aansluitpunt wasmachine.
living (verd. 1)	-	Leefruimte op blokjesparketvloer. Muren behangen en geschilderd.
slpk1 (verd. 1)	-	Slaapkamer op laminaatvloer. Muren geschilderd.
slpk2 (verd. 1)	-	Slaapkamer op laminaatvloer. Muren geschilderd.
terras (verd. 1)	-	Terras aan voorzijde appartement, vernieuwd 2012.
Terras 2 (verd. 1)	-	Terras aan achterzijde appartement (bereikbaar via keuken)
wc1 (verd. 1)	-	Gastentoilet (2012) op tegelvloer. Statoilet met dubbele spoelknop en handenwasser. Verluchting aanwezig, muren betegeld tot aan plafond.

Comfort

Verwarming	Gemeenschappelijk
Verwarming (beschrijving)	Gemeenschappelijke verwarming, afrekening met calorimeters.
Centrale verwarming	Ja
Beglazing	Dubbel glas
Beglazing (beschrijving)	Buitenschrijnwerk in kunststof, dubbel glas (2012), draai-kip ramen, vliegenramen.
Beglazing (frame)	Dubbel glas
Aansluiting water	Ja
Meter voor water	Gemeenschappelijke meter
Aansluiting elektriciteit	Ja
Meter voor elektriciteit	Individuele meter
Aansluiting riolering	Ja
Lift	Ja
Instapklaar	Ja

Stedenbouwkundige informatie

Stedenbouwkundige vergunning	Niet ingegeven
Recente bestemming	Niet ingegeven
Dagvaarding uitgebracht	Niet ingegeven
Voorkooprecht	Niet ingegeven
Verkavelings vergunning	Niet ingegeven
As-built attest	Niet ingegeven
Rechterlijke herstelmaatregel	Niet ingegeven
Bestuursdwang	Niet ingegeven
Last onder dwangsom	Niet ingegeven
Minnelijke schikking	Niet ingegeven
Geïntariseerd erfgoed	Niet ingegeven
Beschermd erfgoed	Niet ingegeven
Overstromingsgevoeligheid	 Niet gelegen in overstromingsgevoelig gebied

Financiële info

Prijs	€895,- / maand
Provisie	€170
Provisie (omschr.)	Maandelijkse provisie voor gemeenschappelijke kosten (blokpolis, syndicus, verwarming (afrekening met calorimeters), waterverbruik (afrekening volgens quotiteiten), onderhoud en elektriciteitsverbruik gemeenschappelijke delen, onderhoud lift)
Huurwaarborg	€2.685,-
Kadastraal inkomen	€0,-

Overige info

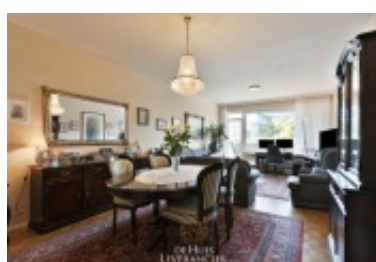
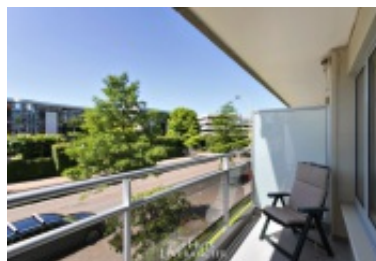
Verdieping	1
Aantal WC's	1
Aantal douches	1

Buurtinformatie

Wonen in Wilrijk Wie wil dat niet?

Voor velen is Wilrijk alles wat ze in een woonplaats zoeken. Winkels, scholen en het openbaar vervoer liggen hier dicht bij elkaar. Terwijl het district ook nog profiteert van haar strategische locatie, vlak bij Antwerpen. Laat u zich daarnaast ook graag omringen door het groen? Dan zullen de natuurrijke omgeving en bijzondere parken u zeker aanspreken.

Foto's



Contact

de Huisleverancier b.v.b.a.

Antwerpsesteenweg 88 -
Oostdijkweg 27
2550 Kontich (Antwerpen-
Zuid) - 8670 Oostduinkerke
(Koksijde)

+32 (0)489 06 90 00
welkom@dehuisleverancier.be

VAT-BE 0436 286 303
BIV 505467 - België



WWW.DEHUISLEVERANCIER.BE