



DE HUIS
LEVERANCIER

de Huisleverancier b.v.b.a.
Tel.: +32 (0)489 06 90 00
Mail: welkom@dehuisleverancier.be
www.dehuisleverancier.be

Eengezinswoning Reet (2840)

€238.900,-



Instapklaar startershuisje met 2 slpks + tuin !



VERKOCHT onder opschortende voorwaarden !!!

U vindt niet wat U zoekt of U bent weer eens net te laat ? Al gehoord van AANKOOPBEGELEIDING ? Onze unieke SUCCESformule heeft al veel kopers en verkopers tijd, energie en kosten bespaard !

Maak een vrijblijvende afspraak voor een gesprek via info@dehuisleverancier.be of 0489/069.000

Heeft U nog interesse voor deze woonst? Zend ons dan ook zeker uw contactgegevens, indien de verkoop toch niet zou doorgaan zullen we U contacteren voor een bezoek ter plaatse.

Op de grens van Aartselaar en Reet vinden we deze gezellige kleine rijwoning terug met 1 à 2 slaapkamers en stadstuintje met toegang tot een servitudeweg.

De woning ligt ideaal gelegen, met een zeer goede verbinding naar A12/E19,... maar ook supermarkten en de natuurgebieden 'De Reukens' & 'Het Boske' zijn vlakbij!

We komen binnen in de inkomhal, als we verder doorlopen, komen we in de gezellige leefruimte terecht. Het plafond met witte houten balken geeft direct een huiselijk gevoel. Als we verder doorlopen komen we in de open keuken, voorzien van inductievuur, dampkap, vaatwasser en ingebouwde koelkast. Het zicht op het tuintje is hier de kers op de taart.

Verder vinden we op het gelijkvloers ook nog de kleine badkamer terug, waar zich het toilet, de douche en wastafel bevindt.

Vanuit de inkomhal nemen we de trap naar de 1e verdieping, waar zich de 2 slaapkamers bevinden. Beide kamers zijn voorzien van rolluiken en vliegenramen.

De gezellige stadstuin is voorzien van een loungeterras en gazon.

Daarachter bevindt zich een handige solide tuinberging, met elektriciteit- en wateraansluiting. Vanuit de tuinberging heb je toegang tot de servitudeweg die achter de woning loopt. Zo moet je met fietsen niet het huis door, maar kan je langs achteren deze opbergen in de tuinberging of in de tuin, handig toch?!

Zoek je een gezellige woning met 2 slaapkamers, die zeer goed onderhouden is (nieuwe ketel, recente ramen, elek conform,...)? Maak dan snel je afspraak!

Dit is niet wat je zoekt ? Al gehoord van AANKOOPBEGELEIDING ? Wij zoeken, bezoeken en onderhandelen mee met jou voor eigendommen die worden aangeboden door particulieren, andere makelaars of eigendommen die zelfs (nog) niet te koop staan? Vraag meer informatie over aankoopbegeleiding via welkom@dehuisleverancier.be of 0489/069.000

de Huisleverancier : Persoonlijk, voor iedereen Service, Kwaliteit en Vertrouwen !

EPC : 227kWh/m²

Stedenbouwkundige inlichtingen in aanvraag

Mobiscore : 8,1/10

Details

Algemene informatie

Referentie	P106-R-1711
Type	Eengezinswoning
Adres	Predikherenhoevestraat 106, 2840 Reet
Aantal slaapkamers	2
Aantal badkamers	1
Bewoonbare opp.	85m ²
Bebouwde opp.	55m ²
Grond opp.	87m ²
Bebouwing	gesloten
Staat	Uitstekende staat
Bouwjaar	1932
Renovatiejaar	2009
Beschikbaarheid	overeen te komen

Indeling

kelder (verd. -1)	4 m ²	(1,7 x 2,3) Kelder
badkamer1 (verd. 0)	3.2 m ²	(1,7 x 1,9) Badkamer op tegelvloer met enkele wastafel (mengkraan) in badkamermeubel, douche (thermostatische kraan), toilet en ingemaakte kast
berging (verd. 0)	8 m ²	(2,0 x 4,0) Tuinberging op tegelvloer, geeft toegang tot de servitudeweg achter het huis. Voorzien van aansluiting voor wasmachine & droogkast.
inkomhal (verd. 0)	3 m ²	(1,7 x 1,8) Inkomhal op laminaatvloer, muren geschilderd
keuken (verd. 0)	12.2 m ²	(3,8 x 3,2) Keuken op tegelvloer ingericht met keukenkasten, werkblad met anderhalve gootsteen, inductiekookvuur, dampkap, vaatwasser en koelkast met diepvriesvak.
living (verd. 0)	21 m ²	(3,8 x 7,0)-(1,7 x 3,5) Leefruimte op laminaatvloer, muren geschilderd
slpk1 (verd. 1)	13.3 m ²	(3,8 x 3,5) Slaapkamer op laminaatvloer, muren geschilderd
slpk2 (verd. 1)	11.4 m ²	(3,8 x 3,0) Slaapkamer op laminaatvloer, muren geschilderd

Comfort

Verwarming	Aardgas
Verwarming (beschrijving)	Verwarming en warm water op aardgas, hogerrendements condensatie combi-ketel (De Dietrich, 2021)
Centrale verwarming	Ja
Beglazing	Dubbel glas
Beglazing (beschrijving)	Buitenschrijnwerk in kunststof, dubbel glas (2011), met draai-kip functie
Beglazing (frame)	Dubbel glas
Bevloering	Inkomhal, leefruimte, slaapkamers: laminaat; keuken & badkamer: tegelvloer
Dak (materiaal)	Dak geïsoleerd (2001)
Aansluiting aardgas	Ja
Aansluiting water	Ja
Aansluiting elektriciteit	Ja
Aansluiting riolering	Ja
Rolluiken	Elektrische rolluiken aan beide slaapkamers & aan keuken. vliegenramen aanwezig aan alle ramen

Stedenbouwkundige informatie

Stedenbouwkundige vergunning	In aanvraag
Recente bestemming	Woongebied
Dagvaarding uitgebracht	In aanvraag
Voorkooprecht	In aanvraag
Verkavelings vergunning	In aanvraag
Rechterlijke herstelmaatregel	In aanvraag
Bestuursdwang	In aanvraag
Last onder dwangsom	In aanvraag
Minnelijke schikking	In aanvraag
Geïntariseerd erfgoed	Nee
Beschermd erfgoed	Nee
Overstromingsgevoeligheid	 Niet gelegen in overstromingsgevoelig gebied

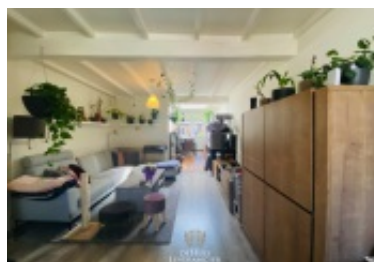
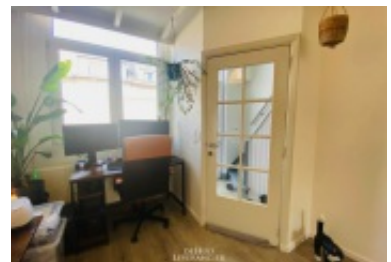
Financiële info

Prijs	€238.900,-
Aankoop exclusief kosten	€238.900
Registratierechten	€23.890
Notariskosten	€2.385
Totale Aankoopprijs	€265.175
Kadastraal inkomen	€307,-

Overige info

Tuin	Ja
Tuin orientatie	0
Tuin (beschrijving)	Gezellige tuin met terras & gazon en aansluitend tuinberging met toegang naar servitudeweg
Tuin opp.	30m ²
Verdieping	0
Bouwlagen	2
Aantal WC's	1

Foto's



Contact

de Huisleverancier b.v.b.a.

Antwerpsesteenweg 88 -
Oostdijkweg 27
2550 Kontich (Antwerpen-
Zuid) - 8670 Oostduinkerke
(Koksijde)

+32 (0)489 06 90 00
welkom@dehuisleverancier.be

VAT-BE 0436 286 303
BIV 505467 - België



WWW.DEHUISLEVERANCIER.BE